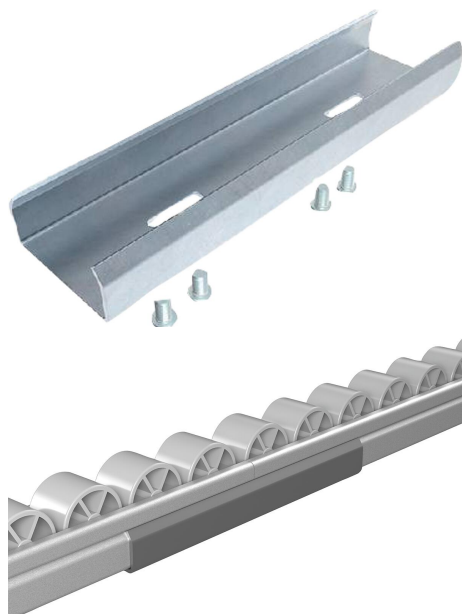


Ocelové stykové spojky pro válečkové dopravníky z oceli

Popis zboží/obrázky produktu



Popis

Materiál:

Ocel.

Provedení:

Pozinkováno.

Upozornění:

Pro čelní spojení dvou válečkových dopravníků.

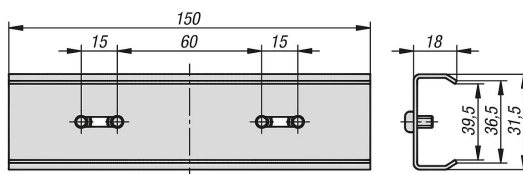
Válečkové dopravníky se zasouvají z obou stran do stykové spojky. Pomocí samořezných šroubů se upevní válečkové dopravníky.

Rozsah dodávky:

1 spojka kolejnic.

4 samořezné šrouby DIN 7500 provedení C - S5 x 8 - Torx T25.

Výkresy



Přehled zboží

Ocelové stykové spojky pro válečkové dopravníky z oceli

Objednací číslo	Materiál základního tělesa	Povrch základního tělesa
K2136.150	ocel	pozinkovaný