

## Popis zboží/obrázky produktu



## Popis

## Materiál:

Ocel, nerezová ocel A2 nebo nerezová ocel A4.

## Provedení:

Ocel pozinkovaná nebo bez povrchové úpravy.

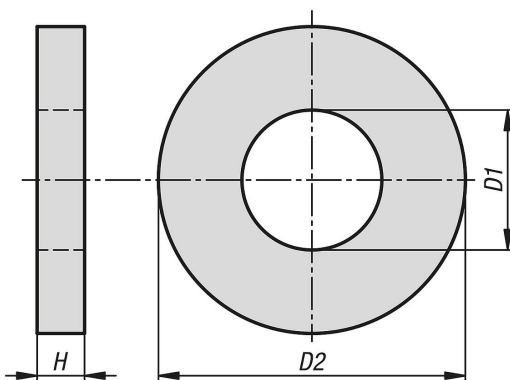
Nerezová ocel A2, bez povrchové úpravy.

Nerezová ocel A4, bez povrchové úpravy.

## Upozornění:

Podložky pro šrouby s těžkými upínacími pouzdry jsou normovány podle DIN. Jsou vhodné pro šrouby, které se zpracovávají s těžkými upínacími pouzdry, protože jsou obzvláště silné.

## Výkresy



## Přehled zboží

Objednáací číslo	Materiál základního tělesa	Povrch základního tělesa	D1	D2	H	pro šrouby
07305-05-030	ocel	bez povrchové úpravy	3,2	9	1	M3
07305-05-040	ocel	bez povrchové úpravy	4,3	12	1,6	M4
07305-05-050	ocel	bez povrchové úpravy	5,3	15	2	M5
07305-05-060	ocel	bez povrchové úpravy	6,4	17	3	M6
07305-05-080	ocel	bez povrchové úpravy	8,4	21	4	M8
07305-05-100	ocel	bez povrchové úpravy	10,5	25	4	M10
07305-05-120	ocel	bez povrchové úpravy	13	30	6	M12
07305-05-140	ocel	bez povrchové úpravy	15	36	6	M14
07305-05-160	ocel	bez povrchové úpravy	17	40	6	M16
07305-05-180	ocel	bez povrchové úpravy	19	44	8	M18
07305-05-200	ocel	bez povrchové úpravy	21	44	8	M20
07305-05-220	ocel	bez povrchové úpravy	23	50	8	M22
07305-05-240	ocel	bez povrchové úpravy	25	50	10	M24
07305-05-270	ocel	bez povrchové úpravy	28	60	10	M27
07305-05-300	ocel	bez povrchové úpravy	31	68	10	M30
07305-05-031	ocel	galvanicky pozinkovaný	3,2	9	1	M3
07305-05-041	ocel	galvanicky pozinkovaný	4,3	12	1,6	M4
07305-05-051	ocel	galvanicky pozinkovaný	5,3	15	2	M5
07305-05-061	ocel	galvanicky pozinkovaný	6,4	17	3	M6
07305-05-081	ocel	galvanicky pozinkovaný	8,4	21	4	M8
07305-05-101	ocel	galvanicky pozinkovaný	10,5	25	4	M10
07305-05-121	ocel	galvanicky pozinkovaný	13	30	6	M12
07305-05-141	ocel	galvanicky pozinkovaný	15	36	6	M14
07305-05-161	ocel	galvanicky pozinkovaný	17	40	6	M16
07305-05-181	ocel	galvanicky pozinkovaný	19	44	8	M18

## Přehled zboží

Objednáací číslo	Materiál základního tělesa	Povrch základního tělesa	D1	D2	H	pro šrouby
07305-05-201	ocel	galvanicky pozinkovaný	21	44	8	M20
07305-05-221	ocel	galvanicky pozinkovaný	23	50	8	M22
07305-05-241	ocel	galvanicky pozinkovaný	25	50	10	M24
07305-05-271	ocel	galvanicky pozinkovaný	28	60	10	M27
07305-05-301	ocel	galvanicky pozinkovaný	31	68	10	M30
07305-05-1030	nerezová ocel A2	bez povrchové úpravy	3,2	9	1	M3
07305-05-1040	nerezová ocel A2	bez povrchové úpravy	4,3	12	1,6	M4
07305-05-1050	nerezová ocel A2	bez povrchové úpravy	5,3	15	2	M5
07305-05-1060	nerezová ocel A2	bez povrchové úpravy	6,4	17	3	M6
07305-05-1080	nerezová ocel A2	bez povrchové úpravy	8,4	21	4	M8
07305-05-1100	nerezová ocel A2	bez povrchové úpravy	10,5	25	4	M10
07305-05-1120	nerezová ocel A2	bez povrchové úpravy	13	30	6	M12
07305-05-1140	nerezová ocel A2	bez povrchové úpravy	15	36	6	M14
07305-05-1160	nerezová ocel A2	bez povrchové úpravy	17	40	6	M16
07305-05-1180	nerezová ocel A2	bez povrchové úpravy	19	44	8	M18
07305-05-1200	nerezová ocel A2	bez povrchové úpravy	21	44	8	M20
07305-05-1220	nerezová ocel A2	bez povrchové úpravy	23	50	8	M22
07305-05-1240	nerezová ocel A2	bez povrchové úpravy	25	50	10	M24
07305-05-6080	nerezová ocel A4	bez povrchové úpravy	8,4	21	4	M8
07305-05-6100	nerezová ocel A4	bez povrchové úpravy	10,5	25	4	M10
07305-05-6120	nerezová ocel A4	bez povrchové úpravy	13	30	6	M12
07305-05-6160	nerezová ocel A4	bez povrchové úpravy	17	40	6	M16
07305-05-6200	nerezová ocel A4	bez povrchové úpravy	21	44	8	M20
07305-05-6240	nerezová ocel A4	bez povrchové úpravy	25	50	10	M24